

КАТАЛОГ ПРОДУКЦИИ

ДЛЯ ВИТРЕОРЕТИНАЛЬНОЙ ХИРУРГИИ

CONSTELLATION®

NGENUITY®

PUREPOINT®

GRIESHABER®

ЛАЗЕРНЫЕ ЗОНДЫ

ОСВЕТИТЕЛИ

ГАЗЫ И ТАМПОНИРУЮЩИЕ
ЖИДКОСТИ



Alcon

Узнать больше:



Alcon

Оглавление

Constellation® Vision System	3
Компоненты	4
Принадлежности	5
Расходные материалы	8
Платформа DataFusion®	13
Система 3D-визуализации Ngenuity®	15
Лазер PurePoint®	17
Лазерный офтальмоскоп	17
Компоненты	18
Vektor®	19
Расходные материалы, лазерные зонды	21
Расходные материалы, эндоосветители	22
Инструменты Grieshaber®	23
Одноразовые инструменты	24
Многоразовые рукоятки	26
Одноразовые насадки	27
Одноразовые инструменты Alcon®	30
Тампонады и растворы	31
Газы	32
Регистрационные удостоверения	33





CONSTELLATION®

Vision System



Узнать больше:



Alcon

CONSTELLATION® Vision System



Constellation® VISION SYSTEM

СИСТЕМА ОФТАЛЬМОЛОГИЧЕСКАЯ ХИРУРГИЧЕСКАЯ CONSTELLATION® Vision System

Система для комбинированной хирургии:

- Витреотомы с двойным резом HYPERVIT® 20 000 рез\мин.
- Улучшенный ксеноновый осветитель.
- Встроенный лазер 532 нм PUREPOINT®, контролируемый с экрана CONSTELLATION® Vision System.
- Компоненты повышения эффективности V-LOCITY®, включая ENGAUGE® RFID, автоматический инфузионный клапан, систему подготовки газов и регулируемый инструментальный столик, сконструированный для оптимизации подготовки прибора.
- 17-дюймовый регулируемый сенсорный экран с усовершенствованным графическим интерфейсом и системой видеоподсказок.



КОМПОНЕНТЫ СИСТЕМЫ CONSTELLATION® Vision System

8065753048 | 1 шт. | CONSTELLATION® Vision System Комплектация Люкс со встроенным лазером PUREPOINT®

8065753041 | 1 шт. | Консоль CONSTELLATION® Vision System

8065751559 | 1 шт. | Инструментальный столик CONSTELLATION®

8065751450 | 1 шт. | Встраиваемый лазерный модуль CONSTELLATION® (лазер PUREPOINT®)

8065751451 | 1 шт. | Тележка-подставка CONSTELLATION®

8065751452 | 1 шт. | Модуль освещения вспомогательный CONSTELLATION®

РАСХОДНЫЕ МАТЕРИАЛЫ

8065751163 | 6 шт. | Чехол для инструментального столика CONSTELLATION®



Alcon

Принадлежности



Constellation®
VISION SYSTEM



УЛЬТРАЗВУКОВАЯ РУКОЯТКА OZIL® ДЛЯ ТОРСИОННОЙ ФАКОЭМУЛЬСИФИКАЦИИ

8065750469 | 1 шт.



РУКОЯТКА УЛЬТРАЗВУКОВАЯ ФРАГМАТОМ CONSTELLATION®

8065750888 | 1 шт.



РУКОЯТКА ХИРУРГИЧЕСКАЯ ПНЕВМАТИЧЕСКАЯ CONSTELLATION®

- Спроектирована для работы с одноразовыми инструментами-насадками 25+Ga или 27+Ga GRIESHABER®.
- Легкая, эргономичная рукоятка с контролем работы при помощи педали управления. Режим работы ножниц с единичными или множественными резами.
- Пропорциональный контроль для ножниц и пинцетов.
- Встроенная система ENGAUGE® RFID.
- Стерильная одноразовая.

725.03 | 6 шт.



СИСТЕМА ДЛЯ ВВЕДЕНИЯ ГАЗОВ CONSTELLATION®

- Шприц с тубингом и микрофильтром.
- Стерильная одноразовая.
- Автоматическое заполнение шприца неразбавленными газами C3F8 или SF6.

8065751014 | 6 шт.



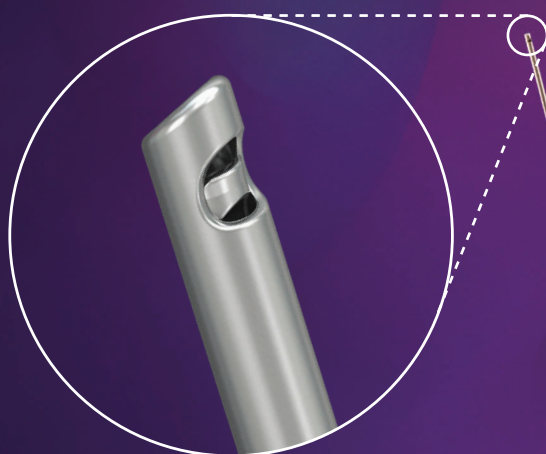
НАБОР ДЛЯ ВВЕДЕНИЯ ВЯЗКИХ ЖИДКОСТЕЙ CONSTELLATION® 20/23/25Ga

- Адаптер для подключения шприца с тубингом.
- Шприц.
- Плунжер шприца.
- Стерильный одноразовый.
- Насадка для экстракции.
- Канюли для введения 3 шт.
- Заглушка-толкатель.

8065750957 | 6 шт.



ЭТО СТАБИЛЬНОСТЬ



Представляем

HYPEROVIT™
витреотом с двойным резом

Преимущества:

- ⌘ Улучшенная стабильность с новым витреотомом, и функцией поддержания ВГД системы CONSTELLATION Vision System^{1,2}
- ⌘ Снижение уровня тракций с новым витреотомом и частотой 20 000 рез/мин^{3*}
- ⌘ Увеличенный аспирационный поток⁴
- ⌘ Скошенный наконечник облегчает доступ к тканям⁵



*В сравнении с витреотомом ULTRAVIT

Alcon

Узнать больше:

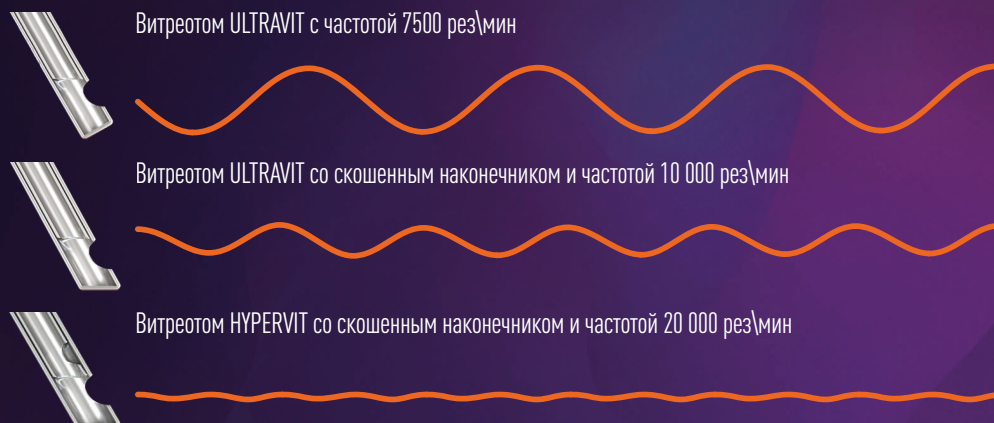


СТАБИЛЬНОСТЬ

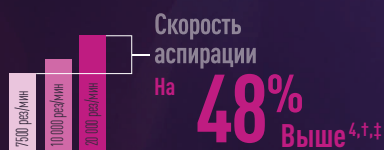
Разработан для контроля

Сочетание портов с клапанами, **CONSTELLATION Vision System** с функцией поддержания ВГД, и витреотома с двойным резом **HYPERVIT**, повышает стабильность во время хирургии.¹

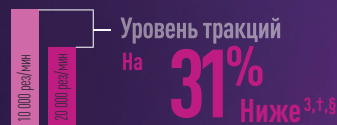
Благодаря постоянно открытому порту витреотома снижаются тракции*



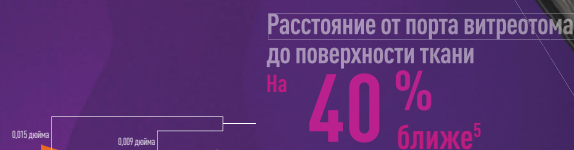
*Информация для торговых представителей. Изображения представлены исключительно для иллюстрации.



Постоянно открытый порт витреотома так же повышает аспирационный поток⁴



Скорость 20 000 рез\мин снижает уровень тракций в сравнении с витреотомом со скоростью 10 000 рез\мин³



Скошенный наконечник облегчает доступ к поверхности ткани⁵

†27+ HYPERVIT с двойным резом и частотой 20 000 рез\мин (максимальная частота рез\мин в режиме ядро), в сравнении с 27+ ULTRAVIT частотой 10 000 рез\мин (максимальная частота рез\мин в режиме ядро) и частотой 7500 рез\мин (максимальная частота рез\мин в режиме ядро).

‡95% доверительный интервал, n= от 6 до 12 витреотомов.

§95% доверительный интервал, n=30 витреотомов.

Попробуйте новый витреотом с двойным резом HYPERVIT

Каталожный номер	Описание
8065000096	Набор комбинированный 27+Ga HyperVit 20 000 рез\мин

Список литературы: 1. Abulon DJ, Charles M, Charles DE. Globe stability during simulated vitrectomy with valved and non-valved trocar cannulas. [Стабильность глазного яблока в ходе симулированной витрэктомии с использованием клапанных и бесклапанных инфузионных портов.] *Clin Ophthalmol.* 2015;9:1745–1752. 2. [Irannejad A, Tambat S, Abulon DJK. Retropulsion and mass flow of 27-gauge vitrectomy probes: comparison of dual-blade/flat-tipped probes and single-blade/beveled probes.] Обратная пульсация и ток жидкости при использовании зондов для витрэктомии 27Ga с двойным резом / плоским наконечником и односторонним лезвием / скошенным наконечником] Poster presented at: 18th Congress of the European Society of Retina Specialists; September 20 – 23, 2018; Vienna, Austria. [Стендовый доклад на 18-м Конгрессе Европейского общества специалистов по сетчатке глаза 20–23 сентября 2018 г. в Вене (Австрия).] 3. Неопубликованные данные компании «Алкон». «Алкон Лабораториз, Инк.», июнь 2018 г. 4. Неопубликованные данные компании «Алкон». «Алкон Лабораториз, Инк.», июнь 2018 г. 5. Неопубликованные данные компании «Алкон». «Алкон Лабораториз, Инк.», май 2017 г.

Alcon

Узнать больше:



Alcon

Расходные
материалы

Constellation®
VISION SYSTEM

Хирургические наборы CONSTELLATION® 27+

GAUGE
27+

EDGE PLUS
LABOR



**НАБОР КОМБИНИРОВАННЫЙ TOTALPLUS® 27+, 20 000 рез./мин.
вitreотом со скошенным наконечником, и клапанными портами**

8065000096 | 6 шт.

СОСТАВ НАБОРА:

- Constellation® зонд для витрэктомии со скошенным наконечником 27+ HYPERVIT®, 20 000 рез./мин. (1 шт.);
- Кассета Constellation® для комбинированных процедур (1 шт.);
- Эндосветитель прямой с радиочастотной меткой 27+ (1 шт.);
- Канюля инфузионная улучшенная 27+ (1 шт.);
- Инфузионный тубинг с автоматическим инфузионным клапаном (1 шт.);
- Тубинг для подачи раствора в кассету (1 шт.);
- Ирригационно-аспирационный тубинг (1 шт.);
- Стерильное покрытие на монитор (1 шт.);
- Трехпозиционный переключатель (1 шт.);
- Шприц (1 шт.);
- Тест-камера (1 шт.);
- Ключ для аспирационных наконечников (1 шт.);
- Сливы ирригационные 0.9 мм Intrepid Ultra (2 шт.);
- Троакар с клапанным портом 27+ (1 уп.), в составе:
 - Троакар с клапанным портом 27+ (3 шт.);
 - Трубка с выпускным отверстием (1 шт.);
- Инструкция по применению (1 шт./уп).

ОТДЕЛЬНЫЕ КОМПОНЕНТЫ

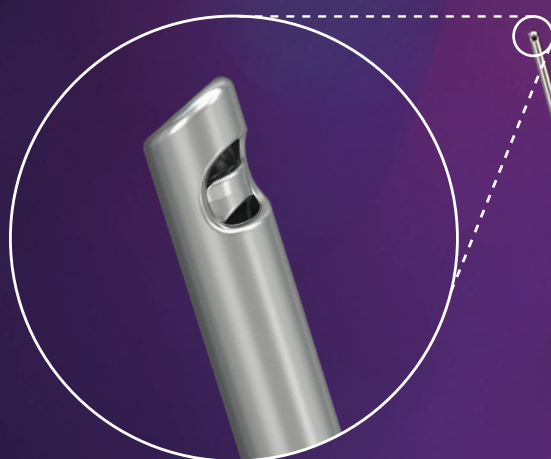
8065830027 | 6 шт. | Зонд для витрэктомии 27+ HYPERVIT™, 20 000 рез./мин со скошенным наконечником.

8065751701 | 12 шт. | Эндосветитель прямой с радиочастотной меткой 27+.

8065751697 | 12 шт. | Троакары с клапанными портами 27Ga.



ЭТО СТАБИЛЬНОСТЬ



Представляем

HYPEROVIT™
витреотом с двойным резом

Преимущества:

- ⌘ Улучшенная стабильность с новым витреотомом, и функцией поддержания ВГД системы CONSTELLATION Vision System^{1,2}
- ⌘ Снижение уровня тракций с новым витреотомом и частотой 20 000 рез/мин^{3*}
- ⌘ Увеличенный аспирационный поток⁴
- ⌘ Скошенный наконечник облегчает доступ к тканям⁵

* В сравнении с витреотомом ULTRAVIT.

Alcon

Узнать больше:

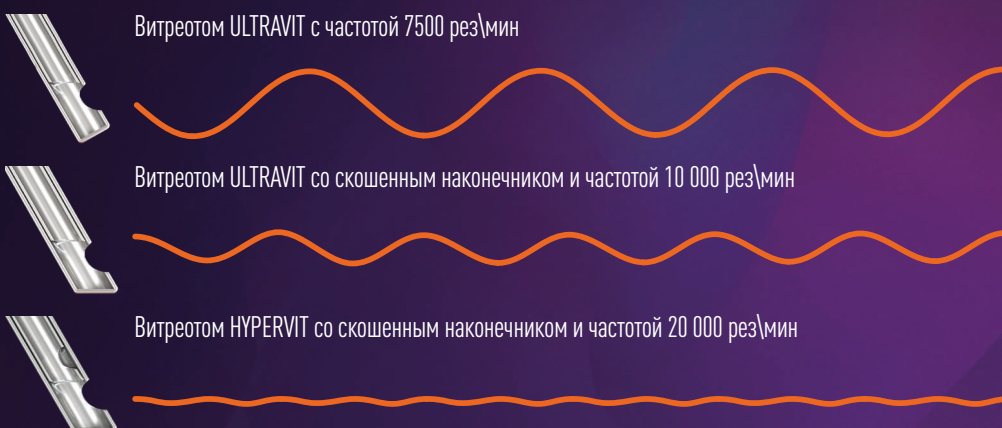


СТАБИЛЬНОСТЬ

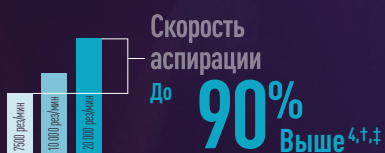
Разработан для контроля

Сочетание портов с клапанами, **CONSTELLATION Vision System** с функцией поддержания ВГД, и витреотома с двойным резом **HYPERVIT**, повышает стабильность во время хирургии.¹

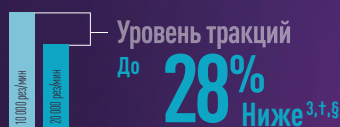
Благодаря постоянно открытому порту витреотома снижаются тракции*



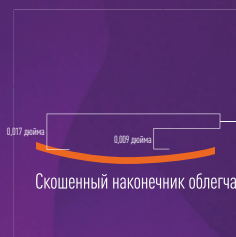
* Информация для торговых представителей. Изображения представлены исключительно для иллюстрации.



Постоянно открытый порт витреотома также повышает аспирационный поток⁴



скорость 20 000 рез\мин снижает уровень тракций в сравнении с витреотомом со скоростью 10 000 рез\мин³



[†]25+ HYPERVIT с двойным резом и частотой 20 000 рез\мин (максимальная частота рез\мин в режиме ядра), в сравнении с 25+ Advanced ULTRAVIT частотой 10 000 рез\мин (максимальная частота рез\мин в режиме ядра) и 25+ ULTRAVIT частотой 7500 рез\мин (максимальная частота рез\мин в режиме ядра).

[‡]95% доверительный интервал, n= от 8 витреотомов.

[§]95% доверительный интервал, n=30 витреотомов.

Попробуйте зонд для витрэктомии HYPERVIT® Dual Blade Vitrectomy Probe (с двойным лезвием)

Каталожный номер	Описание
8065000095	Набор комбинированный 25+Ga HyperVit 20 000 рез\мин

Список литературы: 1. Abulon DJ, Charles M, Charles DE. Globe stability during simulated vitrectomy with valved and non-valved trocar cannulas. [Стабильность глазного яблока в ходе симулированной витрэктомии с использованием клапанных и бесклапанных инфузионных портов.] *Clin Ophthalmol.* 2015;9:1745–1752. 2. [Irannejad A, Tambat S, Abulon DJK. Retropulsion and mass flow of 27-gauge vitrectomy probes: comparison of dual-blade/flat-tipped probes and single-blade/beveled probes.[Обратная пульсация и ток жидкости при использовании зондов для витрэктомии 27Ga с двойным резом / плоским наконечником и односторонним лезвием / скошенным наконечником] Poster presented at: 18th Congress of the European Society of Retina Specialists; September 20 – 23, 2018; Vienna, Austria. [Стендовый доклад на 18-м Конгрессе Европейского общества специалистов по сетчатке глаза 20–23 сентября 2018 г. в Вене (Австрия).] 3. Неопубликованные данные компании «Алкон». «Алкон Лабораториз, Инк.», июнь 2018 г. 4. Неопубликованные данные компании «Алкон». «Алкон Лабораториз, Инк.», июнь 2018 г. 5. Неопубликованные данные компании «Алкон». «Алкон Лабораториз, Инк.», май 2017 г.



Alcon

Расходные
материалы



Хирургические наборы CONSTELLATION® 25+

GAUGE
25+

EDGE PLUS
LABOR



**НАБОР КОМБИНИРОВАННЫЙ TOTALPLUS® 25+, 20 000 рез./мин.
витреотом со скошенным наконечником, и клапанными портами**

8065000095 | 6 шт.

СОСТАВ НАБОРА:

- Constellation® зонд для витрэктомии со скошенным наконечником 25+ HYPERVIT®, 20 000 рез./мин. (1 шт.);
- Кассета Constellation® для комбинированных процедур (1 шт.);
- Эндоосветитель прямой с радиочастотной меткой 25+ (1 шт.);
- Канюля инфузионная улучшенная 25Ga (1 шт.);
- Инфузионный тубинг с автоматическим инфузионным клапаном (1 шт.);
- Тубинг для подачи раствора в кассету (1 шт.);
- Ирригационно-аспирационный тубинг (1 шт.);
- Стерильное покрытие на монитор (1 шт.);
- Трехпозиционный переключатель (1 шт.);
- Шприц (1 шт.);
- Тест-камера (1 шт.);
- Ключ для аспирационных наконечников (1 шт.);
- Сливы ирригационные 0.9 мм Intrepid Ultra (2 шт.);
- Троакар с клапанным портом 25Ga (1 уп.), в составе:
 - Троакар с клапанным портом 25Ga (3 шт.);
 - Трубка с выпускным отверстием (1 шт.);
- Инструкция по применению (1 шт./уп).

ОТДЕЛЬНЫЕ КОМПОНЕНТЫ

8065830026 | 6 шт. | Зонд для витрэктомии 25+ HYPERVIT™, 20 000 рез./мин со скошенным наконечником.

8065751441 | 12 шт. | Эндоосветитель прямой с радиочастотной меткой 25+.

8065751486 | 12 шт. | Эндоосветитель широкоугольный с радиочастотной меткой 25+.

8065751658 | 12 шт. | Троакары с клапанными портами 25Ga.



Alcon

Расходные материалы



Наборы для факоемульсификации



НАБОР ДЛЯ ФАКОЭМУЛЬСИФИКАЦИИ CONSTELLATION® **без УЗ-наконечника**

8065751155 | 6 шт.

СОСТАВ НАБОРА:

- Кассета Constellation® для факоемульсификации.
- Тюбинг для подачи раствора в кассету.
- Ирригационно-аспирационный тюбинг.
- Тест-камера.
- Ключ для аспирационных наконечников.
- Сливы ирригационные 0.9 мм MICROSMOOTH®.
- Стерильное покрытие на монитор.

ОТДЕЛЬНЫЕ КОМПОНЕНТЫ

8065751561 | 6 шт. | Constellation® набор для передней витрэктомии ULTRAVIT® 23Ga 5000 рез\мин.

8065752900 | 6 шт. | Ирригационные сливы Ultra для УЗ рукоятки OZIL® разрез 2.2 мм.

8065752901 | 6 шт. | Ирригационные сливы Nano для УЗ рукоятки OZIL® разрез 2.0 мм.

8065750852 | 6 шт. | Ультразвуковой наконечник 30° KELMAN®, Mini-Flared ABS 0,9 мм.

8065750853 | 6 шт. | Ультразвуковой наконечник 45° KELMAN®, Mini-Flared ABS 0,9 мм.

8065752065 | 6 шт. | Ультразвуковой наконечник 30° KELMAN®, Mini-Tip ABS 0,9 мм.

8065752066 | 6 шт. | Ультразвуковой наконечник 45° KELMAN®, Mini-Tip ABS 0,9 мм.



ЕДИНСТВО

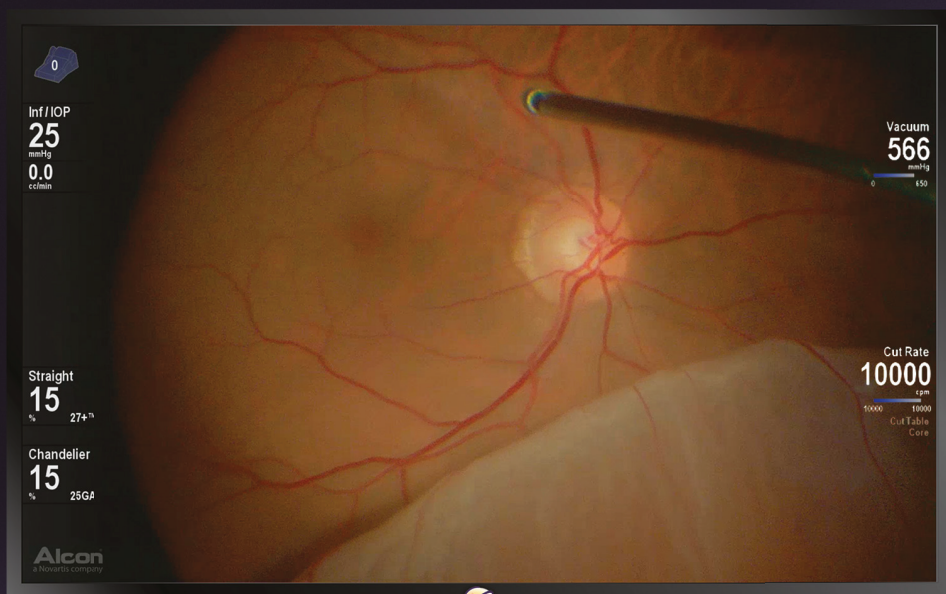
Представляем

DATA FUSION®

Отображение параметров
хирургической системы
Constellation в реальном
времени¹⁻²

Пользовательские
профили изображений¹⁻²

Индивидуальная настройка
каждого хирургического
этапа¹⁻²



ВИДЕТЬ БОЛЬШЕ. ДЕЛАТЬ БОЛЬШЕ*¹⁻⁷

ВАЖНАЯ ИНФОРМАЦИЯ ОБ ИЗДЕЛИИ

НАЗНАЧЕНИЕ: Данное устройство предназначено для формирования увеличенных стереоскопических изображений объектов в режиме реального времени или на основании записей. Оно также способно отображать недиагностическую информацию из системы Constellation® Vision System.

ПРЕДУПРЕЖДЕНИЯ: Данную систему нельзя использовать в присутствии воспламеняющейся смеси анестетиков с воздухом или кислородом. Противопоказания к применению данного устройства не установлены.

МЕРЫ ПРЕДОСТОРОЖНОСТИ: Не прикасайтесь к какому-либо компоненту системы и пациенту одновременно во время операции во избежание поражения электрическим током. При работе в 3D-режиме для обеспечения оптимального качества изображения используйте только одобренные пассивные поляризационные 3D-очки. Применение корректирующих поляризационных очков приведет к искажению 3D-эффекта. В случае необходимости храните окуляры микроскопа и крепежные принадлежности в верхнем ящике стойки. При возникновении опасений относительно безопасности непрерывного использования системы 3D-визуализации NGENUITY® следует рассмотреть вероятность возврата к применению окуляра микроскопа.

ВАЖНО: См. инструкцию по эксплуатации системы 3D-визуализации NGENUITY® для получения полной информации о надлежащем применении, предупреждениях и мерах предосторожности.

Система Constellation® Vision может быть подключена к цифровой системе 3D-визуализации NGENUITY®. См. инструкцию по эксплуатации системы Constellation® Vision System для получения полных инструкций, предупреждений и мер предосторожности.

*В сравнении с аналоговым микроскопом.

1. Инструкция по эксплуатации системы 3D-визуализации NGENUITY®.
2. Инструкция по эксплуатации системы Constellation®.
3. Eckardt, C., Paulo, E.B. heads-up Surgery for Vitreoretinal procedures: An Experimental and Clinical Study. RETINA. 2016 Jan; 36(1):137-47
4. Franklin, A.J., Sarangapani, R., Yin, L., Tripathi, B., Riemann, C. Digital vs Analog Surgical Visualization for Vitreoretinal Surgery. Retinal Physician, Volume: 14, Issue: May 2017, page(s): 34-36, 38-40
5. Неопубликованные данные компании «Алкон». Yin L, Sarangapani R. Assessment of visual attributes for NGENUITY® 3D Visualization System 1.0 for digitally assisted Vitreoretinal Surgery. Alcon Modeling and Simulation. December 2017.
6. Weissman M. Stereo parallax and disparity in single-lens stereoscopy. Proc. SPIE 3957, Stereoscopic Displays and Virtual Reality Systems VII. 2000;312-320.
7. Romano MR. et al, Evaluation of 3D heads-up vitrectomy: outcomes of psychometric skills testing and surgeon satisfaction, Eye (2018) 32:1093-1098.

Alcon

DATA FUSION®

Узнать больше:



ЦИФРОВАЯ СИСТЕМА

Высокая степень увеличения

Система офтальмологическая 3D-визуализации NGENUITY® обеспечивает лучшую визуализацию в сравнении с аналоговыми микроскопами

РАСШИРЕНИЕ ДО 48%^{1,*}

Расширение обзора операционного поля
для решения сложных задач

ПЯТИКРАТНОЕ УВЕЛИЧЕНИЕ ГЛУБИНЫ РЕЗКОСТИ^{1,*}

Обеспечение четкого фокуса в расширенной
визуализируемой области

УВЕЛИЧЕНИЕ ГЛУБИНЫ РЕЗКОСТИ ДО 42%^{1,*}

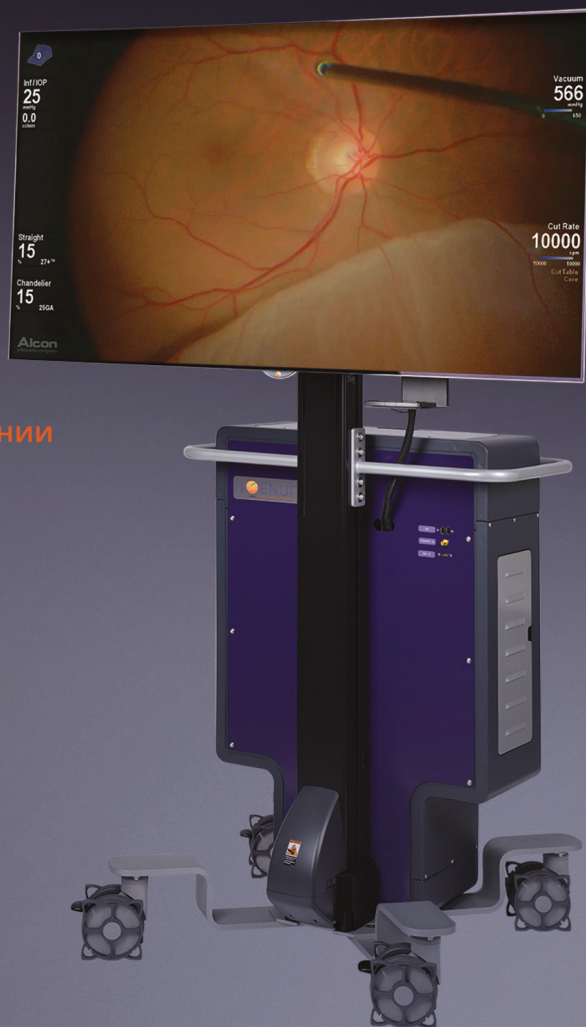
Устранение дефектов малого размера при лечении
сложной патологии

Интегрированная хирургическая платформа²⁻³

DATAFUSION® устанавливает соединение
между системой 3D-визуализации NGENUITY®
и системой CONSTELLATION® Vision System

Контроль ВГД, скорости аспирации и других
хирургических параметров в режиме
реального времени

Управляйте системой визуализации NGENUITY®
посредством системы CONSTELLATION® Vision



**ВИДЕТЬ БОЛЬШЕ.
ДЕЛАТЬ БОЛЬШЕ^{*1-7}**

*В сравнении с аналоговым микроскопом.

1. Alcon, Data on file. Yin L, Sarangapani R. Assessment of visual attributes for NGENUITY® 3D Visualization System 1.0 for digitally assisted Vitreoretinal Surgery. Alcon Modeling and Simulation. December 2017.
2. Инструкция по эксплуатации системы 3D-визуализации NGENUITY®.
3. Инструкция по эксплуатации системы Constellation®.
4. Eckardt, C., Paulo, E.B. heads-up Surgery for Vitreoretinal procedures: An Experimental and Clinical Study. RETINA. 2016 Jan; 36(1):137-47
5. Franklin, A.J., Sarangapani, R., Yin, L. Tripathi, B., Riemann, C. Digital vs Analog Surgical Visualization for Vitreoretinal Surgery. Retinal Physician, Volume: 14, Issue: May 2017, page(s): 34-36, 38-40
6. Weissman M. Stereo parallax and disparity in single-lens stereoscopy. Proc. SPIE 3957, Stereoscopic Displays and Virtual Reality Systems VII. 2000:312-320.
7. Romano MR. et al, Evaluation of 3D heads-up vitrectomy: outcomes of psychometric skills testing and surgeon satisfaction, Eye (2018) 32:1093-1098.

Alcon

NGENUITY®
DIGITALLY ASSISTED VITREORETINAL SURGERY

DATAFUSION®

Узнать больше:



Alcon

Система 3D-визуализации NGENUITY®

NGENUITY®
DIGITALLY ASSISTED VITREORETINAL SURGERY



СИСТЕМА 3D-ВИЗУАЛИЗАЦИИ NGENUITY® С DATAFUSION®

8065753091 | 1 шт.



Система 3D-визуализации Ngenuity® дополняет Constellation® Vision System, позволяя хирургу получить дополнительный контроль над ходом операции¹.

ХАРАКТЕРИСТИКИ ЦИФРОВОЙ СИСТЕМЫ ВИЗУАЛИЗАЦИИ

- 3D-камера с двумя датчиками и большим динамическим диапазоном.
- Сверхвысокоскоростной процессор обработки изображений.
- Усовершенствованный хирургический 55-дюймовый 3D 4K OLED дисплей.

Размеры и вес: (без упаковки)

- **Длина:** 82,6 см
- **Ширина:** 122,7 см
- **Высота:** 193,8 см
- **Вес:** 158 кг

Размеры и вес: (в упаковке)

- **Длина:** 153,2 см
- **Ширина:** 106,7 см
- **Высота:** 177,3 см
- **Вес:** 333 кг

1. Eckardt, C., Paulo, E.B. HEADS-UP SURGERY FOR VITREORETINAL PROCEDURES: An Experimental and Clinical Study. *Retina*. 2016 Jan; 36(1):137-47





PUREPOINT[®] LASER



Alcon

Лазер PUREPOINT®



ЛАЗЕР PUREPOINT®

- Зеленый лазер 532 нм с широким набором функций для превосходного управления.
- Голосовое подтверждение для информирования о параметрах и подключенных принадлежностях.
- Многофункциональная педаль позволяет переходить от режима ожидания к работе, регулировать мощность и дополнительно программировать боковые переключатели.
- ENGAUGE® RFID (радиочастотная идентификация) автоматически распознает подключенное устройство и выставляет определенные параметры.
- Два лазерных порта позволяют подключать несколько устройств, снижая время настройки. Переключение между эндоосветителем и налобным офтальмоскопом нажатием одной кнопки.

8065750597 | 1 шт. | Лазер офтальмологический PUREPOINT®

ЛАЗЕРНЫЙ НЕПРЯМОЙ ОФТАЛЬМОСКОП (LIO) PurePoint®

- Независимое управление освещением и лучом.
- Лазерные лучи соосны оси оптического прибора и всегда находятся в центре поля зрения.
- Контроль интенсивности освещения.
- Выбор апертуры позволяет производить регулировку освещения для получения определенного размера зрачка.
- Регулировка высоты подсветки обеспечивает оператору большую маневренность и функциональность.

8065752987 | 1 шт. | Налобный офтальмоскоп PurePoint® (Keeler).



Alcon

Набор



PurePoint®



НАБОР PurePoint® — ОТДЕЛЬНЫЕ КОМПОНЕНТЫ

8065751190 | 1 шт. | Тележка для установки лазера PurePoint®.

8065750107 | 1 шт. | Очки для защиты от лазерного излучения 532 нм.

8065753009 | 1 шт. | Лампа для налобного офтальмоскопа PurePoint®.

8065753010 | 1 шт. | Батарея для налобного офтальмоскопа PurePoint®.

8065753011 | 1 шт. | Зарядное устройство для батареи налобного офтальмоскопа PurePoint®.

8065750448 | 1 шт. | Лазерный фильтр для операционного микроскопа ZEISS*/Moeller.



ДОСТУП К ПЕРИФЕРИИ И ОБЗОР БЛАГОДАРЯ ДИЗАЙНУ

Vektor® разработан, чтобы обеспечить хирургам легкий доступ к сетчатке через один разрез

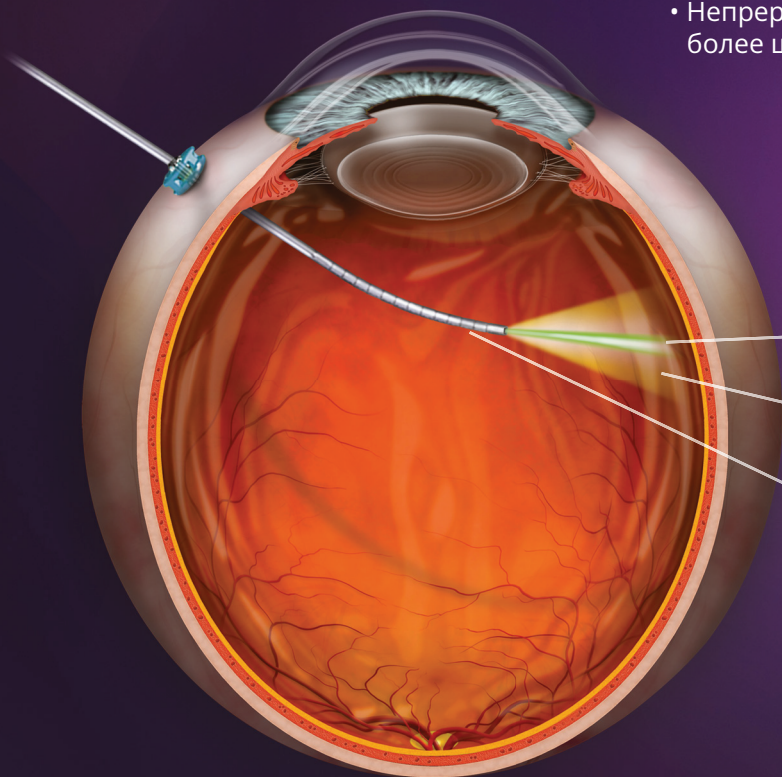
Благодаря своим функциям лазер PUREPOINT® и система CONSTELLATION® обеспечивают расширенные возможности для манипуляций на крайней периферии сетчатки



Функциональность

Vektor® сочетает в себе возможности для проведения хирургических манипуляций на крайней периферии сетчатки:

- Лазерная фотокоагуляция
- Встроенная подсветка для хирургической визуализации
- Непрерывно регулируемая артикуляция, обеспечивающая более широкий доступ, чем обычные лазерные зонды*

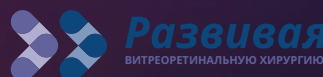


Участок лечения лазером

Освещенная область
операционного поля

Артикуляционная канюля

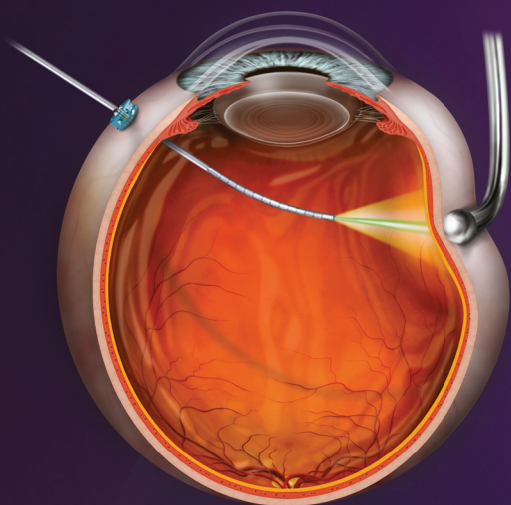
*по сравнению с прямым лазерным зондом Alcon



Узнать больше:



ЛАЗЕРНАЯ ТОЧНОСТЬ НА ПЕРИФЕРИИ ОДНИМ НАЖАТИЕМ КНОПКИ



Лазерный зонд от ALCON с сочлененным наконечником, управляемый при помощи слайд-кнопки, которая сдвигается мягким движением кончика пальца:

- Позволяет хирургу проводить вдавливание склеры без посторонней помощи
- Позволяет вводить и извлекать прямые конфигурационные насадки для устранения сопротивления стенки канюли троакара
- Сочлененный наконечник помогает снизить риск травматизации хрусталика при работе на крайней периферии сетчатки

Одновременное использование
инструмента для вдавливания склеры
и фотокоагуляции

Мягкое управление сочлененным наконечником
посредством слайд-кнопки

Изделие	Описание
8065752555	Эндоокулярный лазерный зонд с иллюминацией с сочлененным наконечником 25GA w/RFID
8065752556	Эндоокулярный лазерный зонд с иллюминацией с сочлененным наконечником 27GA w/RFID

Чтобы узнать больше о лазере Vektor® с подсветкой, обратитесь к местному представителю компании Alcon

PUREPOINT® Руководство пользователя, 905-5620-001 Rev. G Инструкции по использованию лазера Vektor®




Alcon

Расходные материалы

ЛАЗЕРНЫЕ ЗОНДЫ

with **en** RFID **GAUGE**



ЭНДООКУЛЯРНЫЙ ЛАЗЕРНЫЙ ЗОНД С ИЛЛЮМИНАЦИЕЙ И С RFID

8065752555 | 6 шт. | Эндоскопический лазерный зонд изгибающийся с иллюминацией VEKTOR® 25Ga.

8065752556 | 6 шт. | Эндоскопический лазерный зонд изгибающийся с иллюминацией VEKTOR® 27Ga.

8065751593 | 6 шт. | Эндоскопический лазерный зонд изогнутый с иллюминацией 25Ga.

ЭНДООКУЛЯРНЫЙ ЛАЗЕРНЫЙ ЗОНД БЕЗ ИЛЛЮМИНАЦИИ И С RFID

8065751114 | 6 шт. | Эндоскопический лазерный зонд изогнутый без осветителя 25Ga.

8065751709 | 6 шт. | Эндоскопический лазерный зонд изогнутый без осветителя 27Ga.

8065750978 | 6 шт. | Эндоскопический лазерный зонд прямой без осветителя 25Ga.

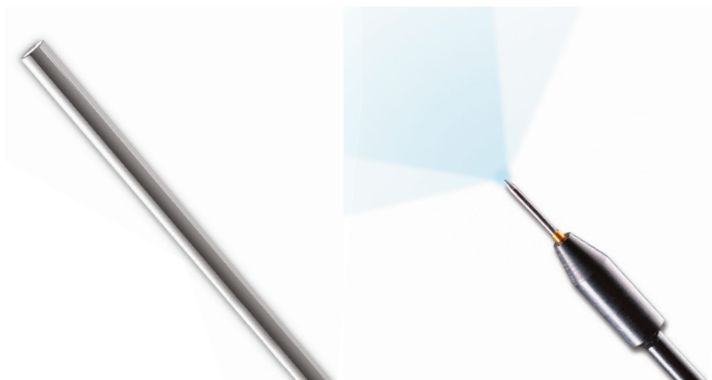


Alcon

Расходные материалы

ЭНДООСВЕТИТЕЛЬ

with **en** RFID **GAUGE**



ЭНДООСВЕТИТЕЛЬ ПРЯМОЙ С RFID

- Обеспечивает прекрасное освещение.
- Прецизионное полированное волокно исключает появление теней, колец и прочих аномалий.
- Гладкий, закругленный дистальный конец для легкого входа в порт.
- Стерильный, одноразовый.

8065751441 | 12 шт. | Эндосветитель прямой с радиочастотной меткой 25+.

8065751486 | 12 шт. | Эндосветитель широкоугольный с радиочастотной меткой 25+.

8065751701 | 12 шт. | Эндосветитель прямой с радиочастотной меткой 27+.

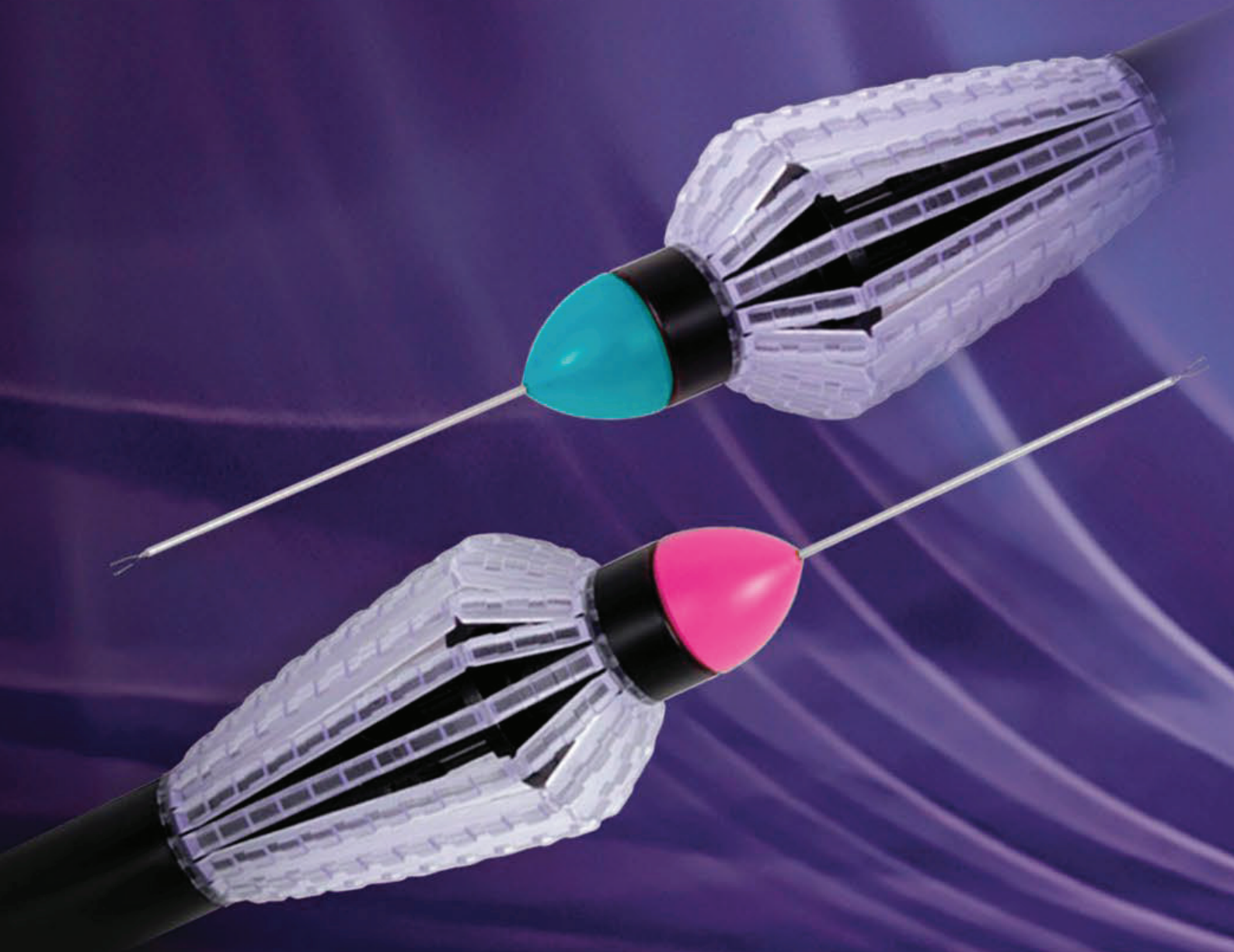
СИСТЕМА ОСВЕЩЕНИЯ CHANDELIER

- Включает 25G EDGEPLUS® трокер/канюлю для установки.
- Возможность установки как в порт 23Gauge так и 25Gauge.
- Угол освещения шире, чем стандартный широкоугольный.
- Угол освещения 106°.

8065751577 | 12 шт. | Эндосветитель типа «Chandelier» с радиочастотной меткой 25Ga.



ИНСТРУМЕНТЫ GRIESHABER®



Узнать больше:



Alcon

GRIESHABER®

Одноразовые инструменты



Пинцет
MAXGRIP®



Зубчатый
пинцет



Изогнутые
ножницы



Прямые
ножницы



Вертикальные
ножницы

ОДНОРАЗОВЫЕ ПИНЦЕТЫ GRIESHABER REVOLUTION® плотные мембраны

- Высококачественные, стерильные инструменты для комбинированной хирургии с облегченной рукояткой, активируемой на 360°. Произведены в Швейцарии.



Пинцет GRIESHABER® MAXGRIP®

- Широкая микротекстурированная поверхность захвата для безопасной работы с фиброзными или прилегающими мембранами.
- Сила удержания достигает 80 грамм для 23Ga, 60 грамм для 25+Ga, 40 грамм для 27+Ga.
- Тупой (слегка закругленный) дистальный конец.

706.13	23Ga	6/коробка
705.13P	25+Ga	6/коробка
711.13P	27+Ga	6/коробка



Ножницы GRIESHABER® REVOLUTION DSP изогнутые

- Тонкие, изогнутые лезвия.
- Мягкая резка, изгиб лезвий 40°.
- Совместимость с портами.

706.52	23Ga	6/коробка
705.52P	25+Ga	6/коробка



Прямые ножницы

711.53	27+Ga	6/коробка
--------	-------	-----------



Пинцет GRIESHABER® REVOLUTION DSP зубчатый

- Зубчатые бранши предназначены для безопасного захвата фиброзных мембран.
- Широкое раскрытие для универсального применения.
- Сила удержания 50 грамм для 23Ga, 40 грамм для 25+Ga.
- Тупой (слегка закругленный) дистальный конец.

706.47	23Ga	6/коробка
705.47P	25+Ga	6/коробка



GRIESHABER® REVOLUTION DSP вертикальные ножницы

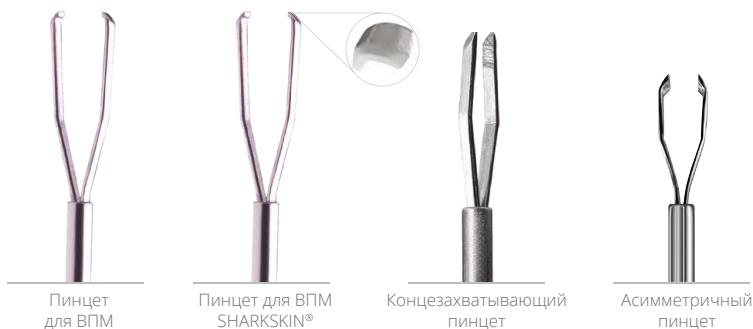
- Острые, эффективная резка.
- Легкость позиционирования внутри глаза.
- Дизайн дистальной части облегчает выделение плоскости резки.

706.26	23Ga	6/коробка
--------	------	-----------

Alcon

GRIESHABER®

Одноразовые инструменты



Пинцет для ВПМ

Пинцет для ВПМ SHARKSKIN®

Концезахватывающий пинцет

Асимметричный пинцет

ОДНОРАЗОВЫЕ ПИНЦЕТЫ GRIESHABER REVOLUTION® тонкие мембраны

- Высококачественные, стерильные инструменты для комбинированной хирургии с облегченной рукояткой, активируемой на 360°. Произведены в Швейцарии.



GAUGE GAUGE GAUGE
23 25+ 27+

Пинцет GRIESHABER® REVOLUTION DSP для ВПМ

- Дизайн браншей предназначен для "макулорексиса" и захвата тонких мембран.
- Улучшенная визуализация.
- Многофункциональный.

706.44	23Ga	6/коробка
705.44P	25+Ga	6/коробка
711.44	27+Ga	6/коробка



GAUGE GAUGE
25+ 27+

Пинцет GRIESHABER® FINESSE® SHARKSKIN® для ВПМ

- Микрорельеф, полученный методом лазерной абляции, повышает кинетическое трение мембраны и поверхности пинцета.
- Большая рабочая поверхность 27+Ga снижает риск повреждения мембраны
- Улучшенная визуализация.
- Многофункциональный.

705.88P	25+Ga	6/коробка
711.88	27+Ga	6/коробка



GAUGE GAUGE GAUGE
23 25+ 27+

Пинцет GRIESHABER® REVOLUTION DSP концезахватывающий

- Тонкие бранши для улучшения визуализации.
- Многофункциональный.

706.43	23Ga	6/коробка
705.43P	25+Ga	6/коробка
711.43	27+Ga	6/коробка



GAUGE GAUGE
25+ 27+

Пинцет GRIESHABER® REVOLUTION DSP ассиметричный

- Дизайн наконечника соответствует радиусу кривизны сетчатки.
- Улучшенная визуализация при захвате тканей.

706.45	23Ga	6/коробка
705.45P	25+Ga	6/коробка



Alcon

GRIESHABER® МНОГОРАЗОВЫЕ РУКОЯТКИ

МНОГОРАЗОВЫЕ РУКОЯТКИ



Рукоятка GRIESHABER REVOLUTION®

- Облегченная полимерная эргономичная рукоятка, превосходный баланс и контроль.
- 36 независимых клавиш для отличных тактильных ощущений.
- Возможность активации в 360° для точного позиционирования внутри глаза.

712.00.41 | Красная
712.00.42 | Синяя



Рукоятка GRIESHABER RENAISSANCE®

- Пинцетная активация.
- Симметричный дизайн обеспечивает легкость и удобство эксплуатации.

712.00.31 | Красная
712.00.32 | Синяя



Рукоятка GRIESHABER RENAISSANCE® advanced

- Уменьшенный диаметр, меньше путь до активации.
- Облегченная рукоятка с оптимизированным центром.
- Специально для наконечников GRIESHABER® Advanced DSP.

713.00.38 | Красная

Alcon

GRIESHABER®

Одноразовые инструменты



УСОВЕРШЕНСТВОВАННЫЕ ОДНОРАЗОВЫЕ НАСАДКИ GRIESHABER® тонкие мембраны

- Все насадки стерильны, однократного применения, могут использоваться с любой рукояткой.
- Насадки и рукоятки продаются отдельно.



GAUGE GAUGE GAUGE
23 25+ 27+

Пинцет GRIESHABER® REVOLUTION DSP для ВПМ

- Дизайн браншей предназначен для "макулорексиса" и захвата тонких мембран.
- Улучшенная визуализация.
- Многофункциональный.

723.44	23Ga	6/коробка
725.44P	25+Ga	6/коробка
727.44	27+Ga	6/коробка



GAUGE GAUGE GAUGE
23 25+ 27+

Пинцет GRIESHABER® REVOLUTION DSP концезахватывающий

- Тонкие бранши для улучшения визуализации.
- Многофункциональный..

723.43	23Ga	6/коробка
725.43P	25+Ga	6/коробка
727.43	27+Ga	6/коробка



GAUGE GAUGE
25+ 27+

Пинцет GRIESHABER® REVOLUTION DSP ассиметричный

- Дизайн наконечника соответствует радиусу кривизны сетчатки.
- Улучшенная визуализация при захвате тканей.

723.45	23Ga	6/коробка
725.45P	25+Ga	6/коробка



Alcon

GRIESHABER® Одноразовые инструменты



Пинцет
MAXGRIP®



Зубчатый
пинцет



Изогнутые
ножницы



Прямые
ножницы



Вертикальные
ножницы

УСОВЕРШЕНСТВОВАННЫЕ ОДНОРАЗОВЫЕ НАСАДКИ GRIESHABER® плотные мембраны

- Все насадки стерильны, одноразового применения, могут использоваться с любой рукояткой.
- Насадки и рукоятки продаются отдельно.



Пинцет GRIESHABER® MAXGRIP®

- Широкая микротекстурированная поверхность захвата для безопасной работы с фиброзными или прилегающими мембранами.
- Сила удержания достигает 80 грамм для 23Ga, 60 грамм для 25+Ga, 40 грамм для 27+Ga.
- Тупой (слегка закругленный) дистальный конец.

723.13	23Ga	6/коробка
725.13P	25+Ga	6/коробка
727.13P	27+Ga	6/коробка



Пинцет GRIESHABER® REVOLUTION DSP зубчатый

- Зубчатые бранши предназначены для безопасного захвата фиброзных мембран.
- Широкое раскрытие для универсального применения.
- Сила удержания 50 грамм для 23Ga, 40 грамм для 25+Ga..
- Тупой (слегка закругленный) дистальный конец.

723.47	23Ga	6/коробка
725.47P	25+Ga	6/коробка



Ножницы GRIESHABER® REVOLUTION DSP изогнутые

- Тонкие, изогнутые лезвия.
- Мягкая резка, изгиб лезвий 40°.
- Совместимость с портами.

723.52	23Ga	6/коробка
725.52P	25+Ga	6/коробка



GRIESHABER® REVOLUTION DSP вертикальные ножницы

- Острые, эффективная резка.
- Легкость позиционирования внутри глаза.
- Дизайн дистальной части облегчает выделение плоскости резки.

723.26	23Ga	6/коробка
--------	------	-----------



Прямые ножницы

727.53	27+Ga	6/коробка
--------	-------	-----------

Alcon

GRIESHABER® Одноразовые инструменты

ОДНОРАЗОВЫЕ ИНСТРУМЕНТЫ



Рукоятка GRIESHABER® Backflush

- Для работы с тканями, кровоизлияниями, кровотечениями.
- Непосредственный контроль аспирации и рефлюкса.
- Для работы как с активными, так и с пассивными устройствами аспирации

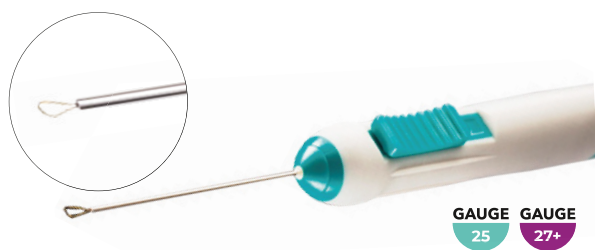
337.86	23Ga	6/коробка	2.0 мм
337.84	25Ga	6/коробка	2.0 мм
337.88	27+Ga	6/коробка	0.8 мм
337.85	23Ga	6/коробка	отсутствие
337.83	25Ga	6/коробка	отсутствие
337.87	27+Ga	6/коробка	отсутствие



Рукоятка для диатермии

- Спроектирована для селективной коагуляции тканей.
- Окрашенный 30o наконечник для оптимальной визуализации.
- Эргономичный дизайн.

339.21	25Ga	6 /коробка
339.31	27Ga	6/коробка
8065128402	Кабель для коагуляции 3,6 м	1 шт.



Изогнутый мембранный скрепер

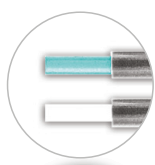
- Изогнутая нителеновая петля для оптимального усилия скрепинга.
- Нителеновая петля может выдвигаться полностью или частично для регулирования усилия скрепинга.
- Совместим с клапанными и бесклапанными портами.

338.25P	25+Ga	6/коробка
338.27	27+Ga	6/коробка

Alcon

ОДНОРАЗОВЫЕ ИНСТРУМЕНТЫ

ОДНОРАЗОВЫЕ ИНСТРУМЕНТЫ



GAUGE 23 GAUGE 25 GAUGE 27+

Канюля с силиконовым наконечником

8065149527 | 23Ga | 6/коробка | 0.8 мм
8065149530 | 25Ga | 6/коробка | 0.8 мм
8065149529 | 27Ga | 6/коробка | 0.8 мм
8065149523 | 23Ga | 6/коробка | 2.0 мм
8065149525 | 25Ga | 6/коробка | 2.0 мм



GAUGE 23 GAUGE 25

Расслаивающий шпатель 45°

- Затупленная конструкция позволяет расслаивать ткани.

337.94 | 23Ga | 6/коробка
337.91 | 25Ga | 6/коробка



GAUGE 25

Аспирационная пика

- Аспирационная пика широкого назначения для работы с тканями.
- Совместима с портами.

337.51 | 25Ga | 6/коробка



GAUGE 23 GAUGE 25

Пика 45°

- Заостренный наконечник для формирования края мембран при пилинге.

337.95 | 23Ga | 6/коробка
337.92 | 25Ga | 6/коробка



GAUGE 25

Выдвижная пика

- Удобная работа с тканями.
- Совместима с портами.

337.51 | 25Ga | 6/коробка



GAUGE 23 GAUGE 25

Нож MVR

- Может использоваться как пика, или для разделения мембран.

8065912301 | 23Ga | 6/коробка
8065912501 | 25Ga | 6/коробка

Alcon

ТАМПОНАДЫ И РАСТВОРЫ

ТАМПОНИРУЮЩИЕ ЖИДКОСТИ



**Силиконовое масло 1000,
флакон, 8,5 мл**

8065601185 | 1 шт.

РАСТВОРЫ



**Раствор стерильный
интраокулярный ирригационный
BSS® Plus**

- Раствор стерильный интраокулярный ирригационный BSS®.
- Стекланный флакон.

0008000079 | 500 мл | 6/коробка



**BSS® стерильный ирригационный
раствор**

- Раствор стерильный интраокулярный ирригационный BSS®
- Пластиковый пакет.

0017950064 | 500 мл | 6/коробка



Alcon

ГАЗЫ

ГАЗЫ

ISPAN* SF6
для интраокулярного
применения

8065797002 | 125 г | 1 шт.

ISPAN* C3F8
для интраокулярного
применения

8065797102 | 125 г | 1 шт.



Для использования только с Constellation® Vision System

ISPAN* SF6
для интраокулярного
применения

8065797005 | 125 г | 1 шт.

ISPAN* C3F8
для интраокулярного
применения

8065797105 | 125 г | 1 шт.



**Регулятор газового
баллона ISPAN**

• для баллонов, 125 г

8065797303 | 1 шт.

*Не подходит для работы
с CONSTELLATION® System.*



Прокладки для баллонов

8065797401 | 1 шт.



Подставка для баллонов

8065797201 | 1 шт.



**ISPAN — зарегистрированная торговая марка Air Liquide Healthcare America Corp.*

Alcon

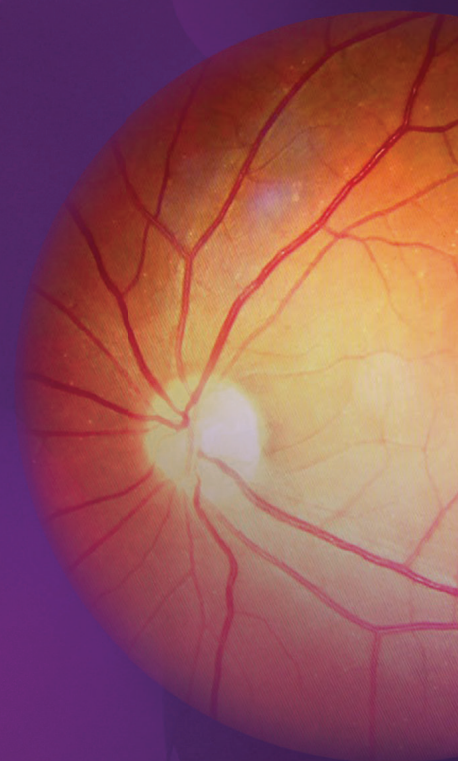
Регистрационные удостоверения

1. Система офтальмологическая хирургическая Constellation® Vision System с принадлежностями.
Регистрационное удостоверение № ФЗС 2009/04025.
2. Рукоятка офтальмологическая хирургическая пневматическая Constellation®.
Регистрационное удостоверение № РЗН 2015/3296.
3. Инструменты офтальмологические хирургические: Рукоятки.
Регистрационное удостоверение № РЗН 2016/4348.
4. Инструменты офтальмологические хирургические с принадлежностями.
Регистрационное удостоверение № РЗН 2014/2189.
5. Ножи офтальмологические.
Регистрационное удостоверение № ФЗС 2012/11761.
6. Система офтальмологическая 3D визуализации NGENUITY®, с принадлежностями.
Регистрационное удостоверение № РЗН 2017/6557.
7. Канюли офтальмологические.
Регистрационное удостоверение № ФЗС 2012/11763.
8. Жидкость для временного применения в качестве механического средства при витреоретинальных операциях "ПЕРФЛЮОРОН" с принадлежностями.
Регистрационное удостоверение № ФЗС 2008/02826.
9. Лазер офтальмологический PurePoint® с принадлежностями.
Регистрационное удостоверение № ФСЗ 2008/02386 от 27.12.2019.
10. Комплекты аксессуаров для ирригации-аспирации.
Регистрационное удостоверение № РЗН 2017/5811.
11. Инструменты офтальмологические хирургические одноразовые: шпатели, пики и петли.
Регистрационное удостоверение № РЗН 2019/9117.





Развивая
ВИТРЕОРЕТИНАЛЬНУЮ ХИРУРГИЮ



NOENUITY
DIGITALLY ASSISTED VITREORETINAL SURGERY

DATA FUSION

constellation
VISION SYSTEM

ULTRAVIT

ozil 

Alcon

Grieshaber

mivs
THE MICROINCISIONAL EDGE

PUREPOINT
LASER

vektor

Узнать больше:

